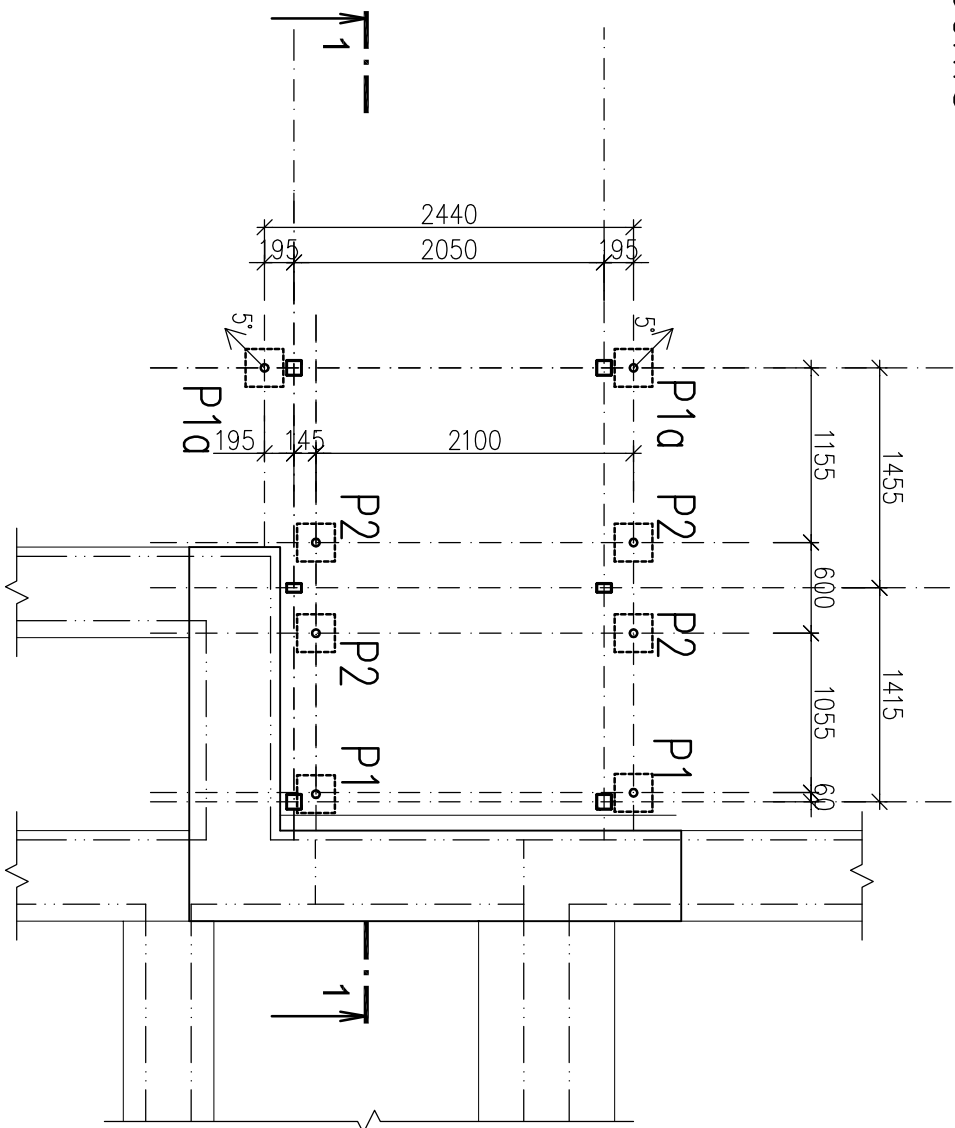
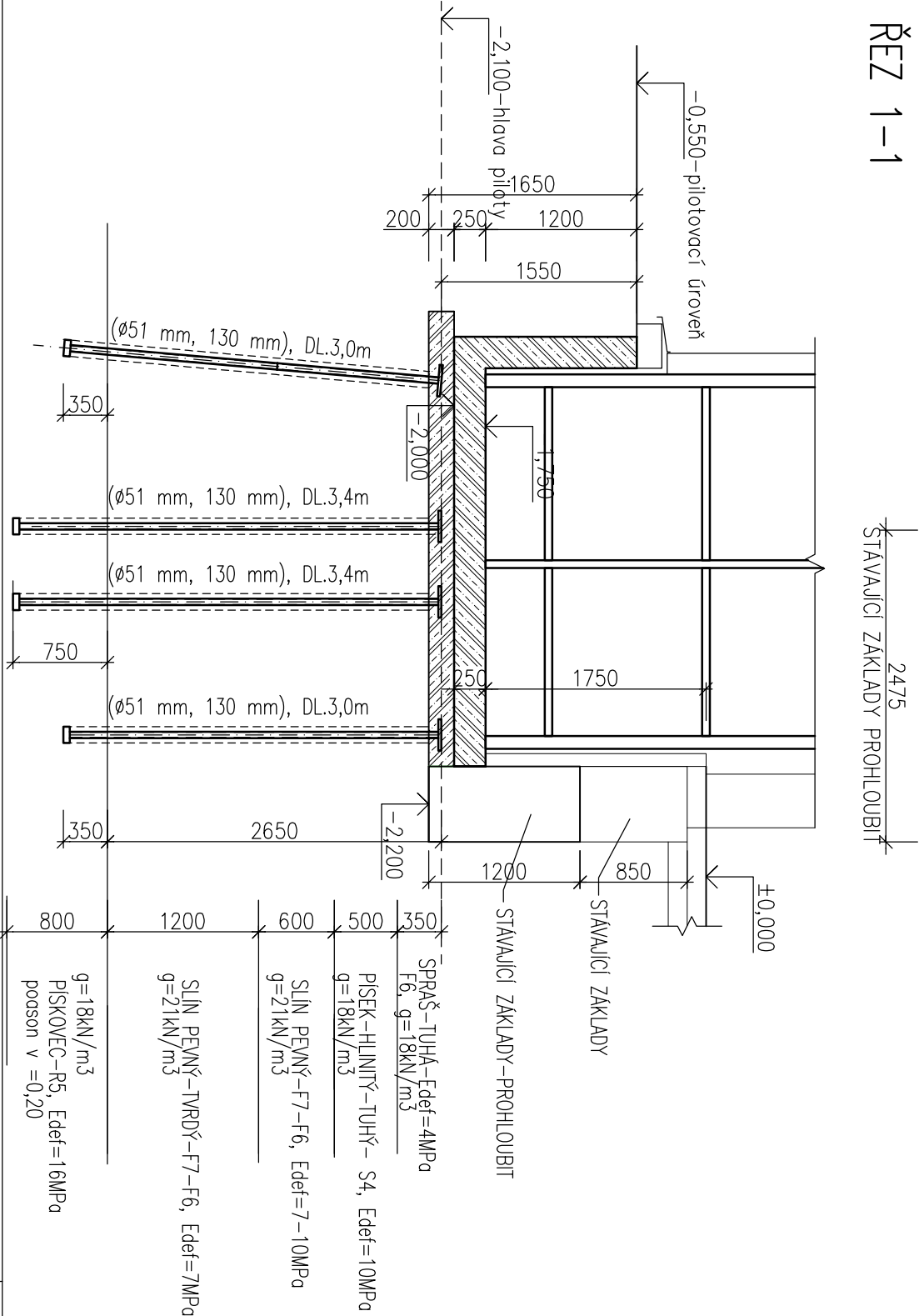


PUDORYS



RÉZ 1-1



ZATÍŽENÍ MIKROPILOT			
	NÁVRHOVÁ SÍLA	CHARAKTERISTICKÁ SÍLA	
	F, ED	F, EK	
OZN.	(kN)	(kN)	
P1a	56	41	
P1	56	41	
P2	87	65	
Kladná hodnota = tlak			
Záporná hodnota = sání			

TABULKA MIKROPILOT										
	PILOTOVACÍ	ÚROVEŇ HLAVY	HLUCHÉ	DĚLKA	DĚLKA	POČET	CELK.DL.		POZNÁMKA	
	ÚROVEŇ	PILOTY	VRTÁNÍ	PILOTY	VRTU	KUSŮ	PILOT	VRTU		
OZN.	(m)	(m)	(m)	(m)	(m)		(m)	(m)		
P1a	-0,55	-2,1	1,55	3,00	4,55	2,00	6,00	9,10		Tlaková pilota odklon 5°
P1	-0,55	-2,1	1,55	3,00	4,55	2,00	6,00	9,10		Tlaková pilota
P2	-0,55	-2,1	1,55	3,40	4,95	4,00	13,60	19,80	Tlaková pilota	
CELKEM							25,60	38,00		
Mikropilota průměr tyče 51 mm, průměr korunky 130 mm										
Hlava mikropiloty P25-250/250 m 8,00 kusů										

Hlavní projektant	Zodp. projektant	Kreslil	Objednatel
	Ing. Jaroslav Fojtů	Ing. Jaroslav Fojtů	ING. J. BURÝ
Kraj:	Zlínský kraj, místo stavby: Kroměříž		
Investor:	MĚSTO KROMĚŘÍŽ, VELKÉ NÁMĚSTÍ 115, 767 01 KROMĚŘÍŽ		
AKCE PŘESTAVBA PAVILONU L V DOZP BARBORKA NA DENNÍ STACIONÁŘ			
SO 24 PAVILON L			
Obsah: D.1.2a STAVEBNĚ KONSTRUKČNÍ ŘEŠENÍ - betonové konstrukce			
VÝKRES MIKROPILOT			
			Ing. Jaroslav Fojtů Tovačovského 27/84 767 01 Kroměříž mobil.:727 886 400 mail.:jaroslav.fojtu@seznam.cz
FORMÁT			2A4
DATUM			10.2020
ÚČEL		DPS	
ČÍS. ZAKÁZKY		Z020-35	
ČÍS. KOPIE			
ARCHIVNÍ ČÍS.			
MĚŘÍTKO	ČÍS.VÝKR.		
1:50	D.1.2a-106		